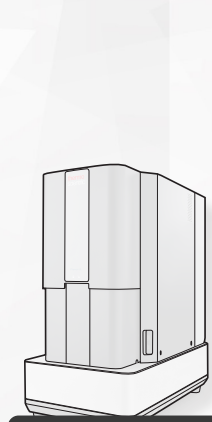


TECNOLOGIE PER L'  
AMBIENTALE

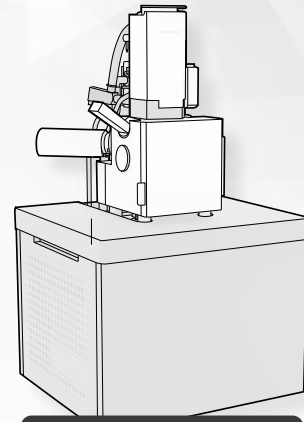


**ALFATEST**  
STRUMENTAZIONE SCIENTIFICA

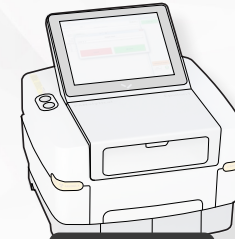
# Soluzioni analitiche per l'analisi AMBIENTALE



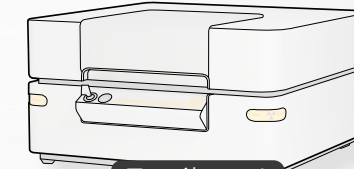
Phenom XL



Axia ChemiSEM



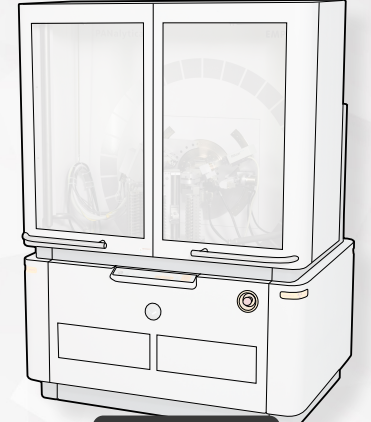
Epsilon 1



Epsilon 4



Aeris



Empyrean

## Microscopia Elettronica a Scansione (SEM)

## Fluorescenza a raggi X (XRF)

## Diffrazione a raggi X (XRD)

Analisi filtro amianto aerodisperso (DM. 16/9/1994)	●	●			
Analisi filtro amianto massivo (DM. 16/9/1994)	●	●		●	●
Analisi Fibre Artificiali Vetrose - FAV					
diametro medio geometrico ponderato	●	●			
contenuto in ossidi alcalino terrosi	●	●	●	●	
Determinazione della silice cristallina				●	●
Contaminanti su filtri aria (EPA I.O. 3.3.)				●	
Contaminanti metallici nel suolo			●	●	
Contaminanti metallici su polimeri, parti elettroniche, (EU RoHS II normativa ASTM F2617, IEC 62321-3-1)			●	●	
Livelli di S su benzine e gasoli (ASTM D4294)				●	
Livelli di S su petrolio (ISO 8754)				●	
Livelli di S e Cl su oli esausti				●	

**ThermoFisher**  
SCIENTIFIC



**Malvern  
Panalytical**  
a panalytical company

## CONTATTACI

**Sede Nord e Laboratorio:**  
Via Firenze, 30  
20063 Cernusco sul Naviglio  
02 61294602

**Sede Centro-Sud:**  
Via Giulio Pittarelli 97  
00166 Roma  
06 87465556

[www.alfatest.it](http://www.alfatest.it)